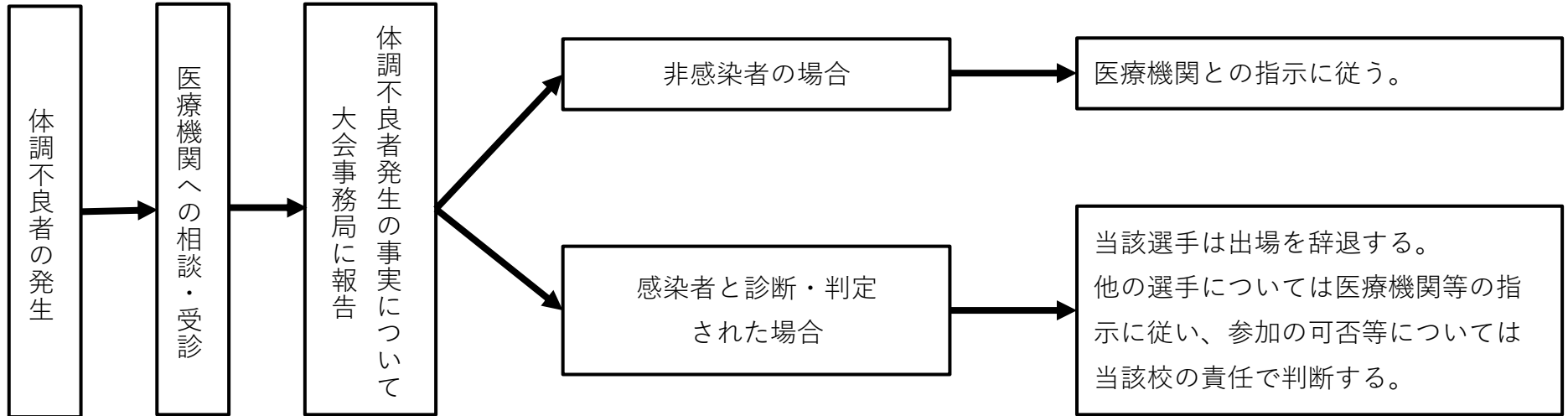


感染者等が発生した場合の基本的な対応について

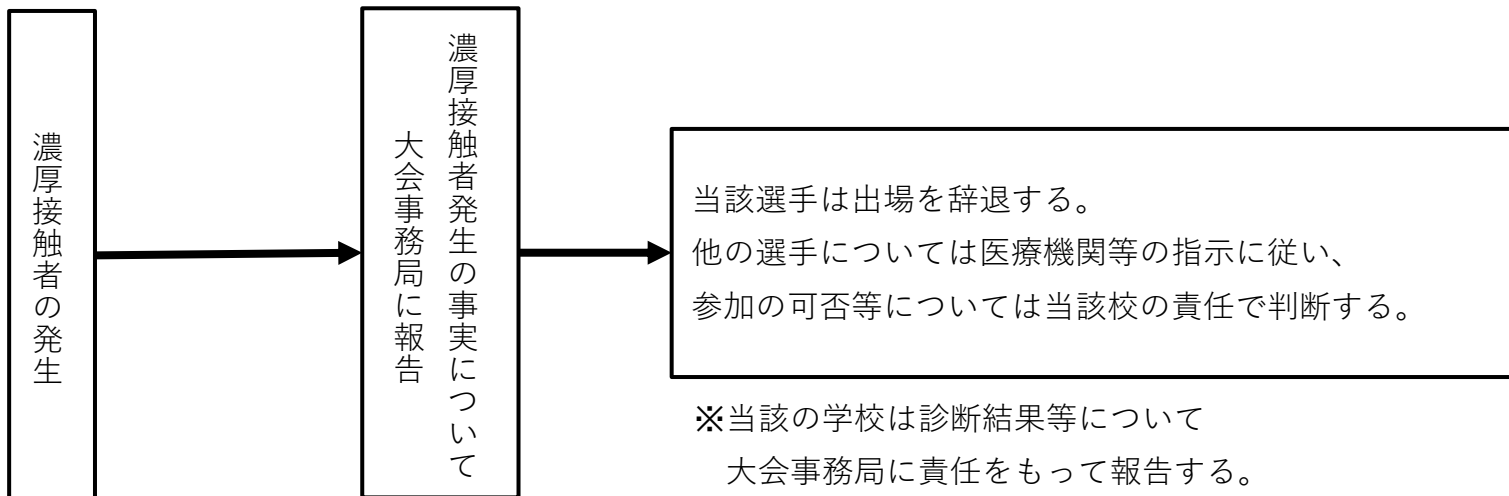
(1) 競技開始前2週間の間に体調不良者及び濃厚接触者が発生した場合

ア 体調不良者が発生した場合



※当該の学校は診断結果等について
大会事務局に責任をもって報告する。

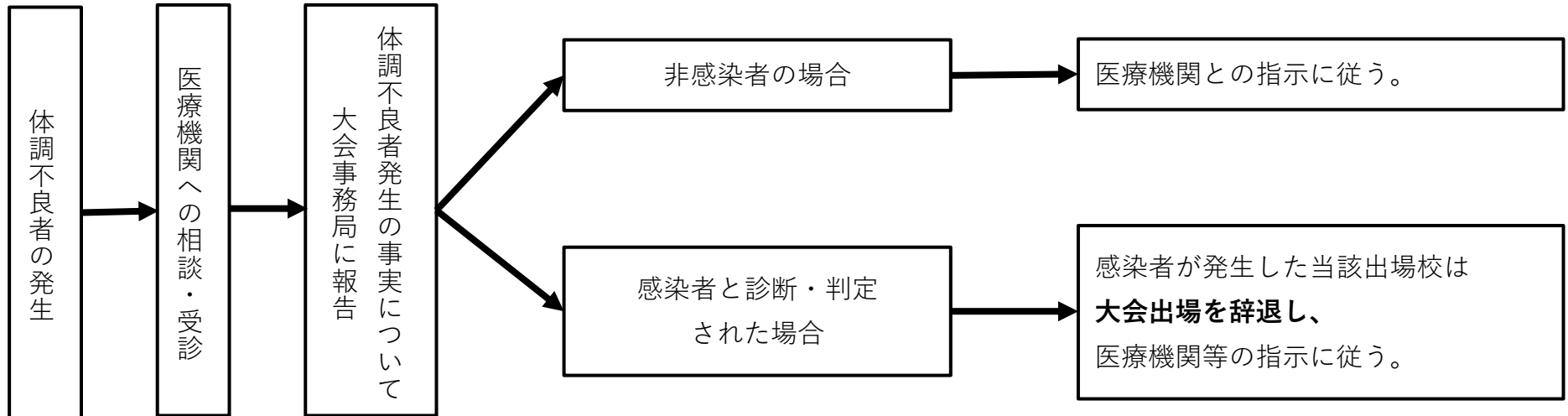
イ 濃厚接触者が発生した場合



※当該の学校は診断結果等について
大会事務局に責任をもって報告する。

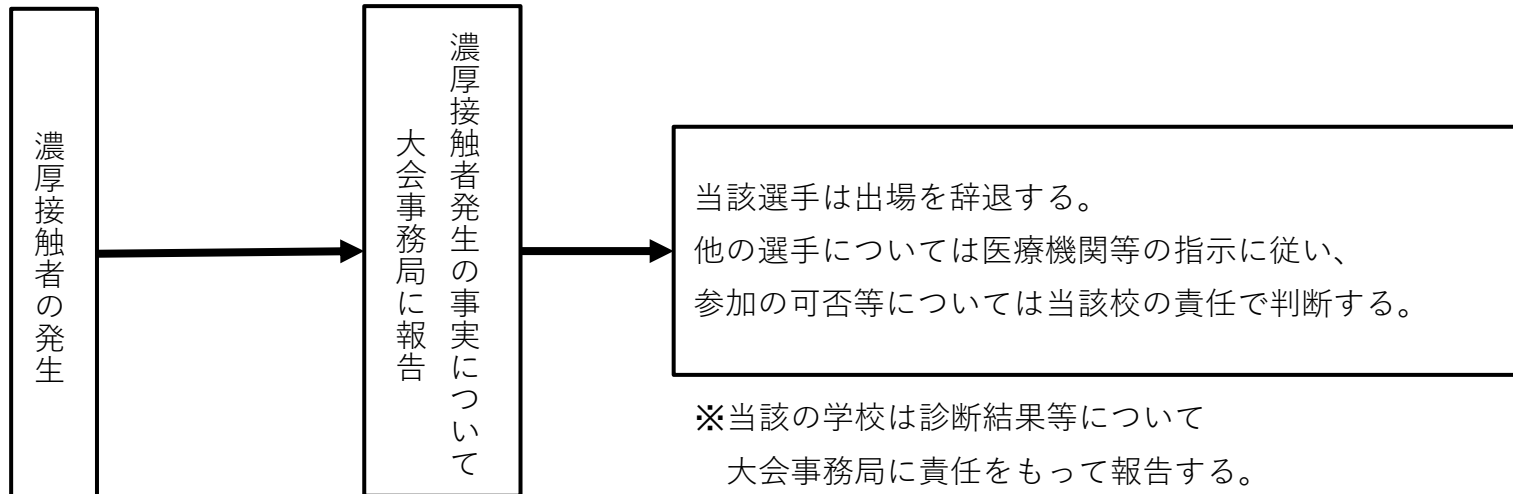
(2) 競技期間中に体調不良者及び濃厚接触者が発生した場合

ア 体調不良者が発生した場合



※当該の学校は診断結果等について
大会事務局に責任をもって報告する。

イ 濃厚接触者が発生した場合



※当該の学校は診断結果等について
大会事務局に責任をもって報告する。

(3) 競技終了後（2週間）に感染者が発生した場合

